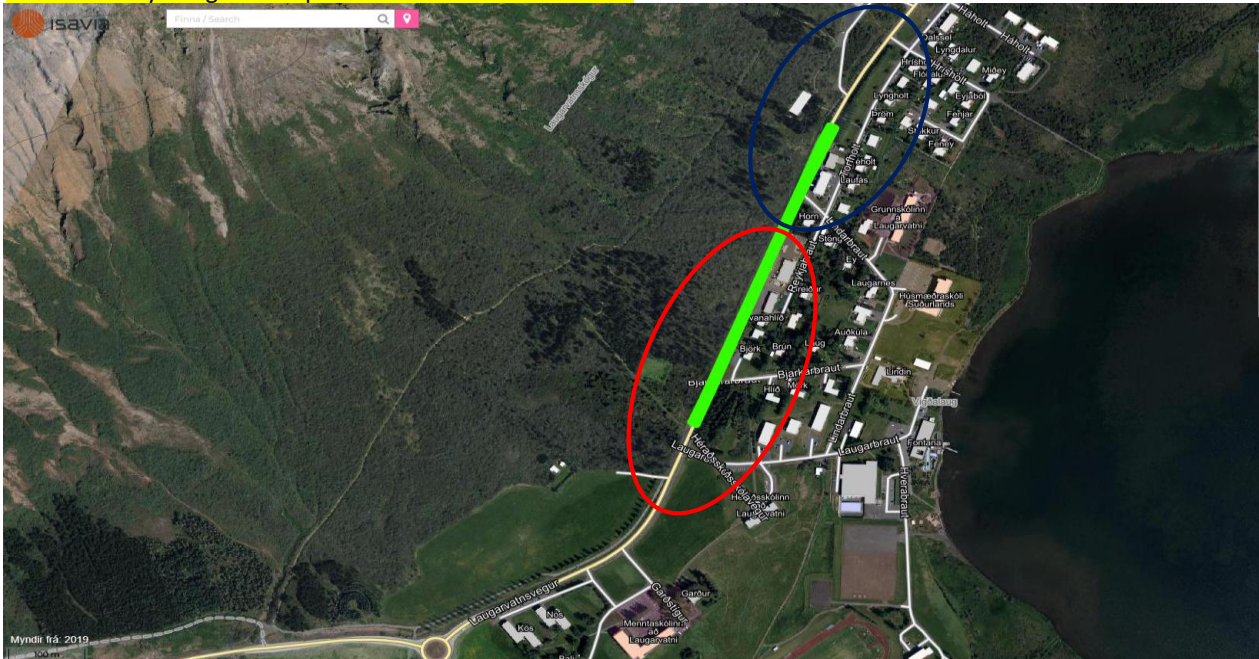


Lokunarplan -Colas Ísland



Kaflnúmer: 8.0.86 | Verkkaupi: Vegagerðin. | Dagsetning: |
Kaflehti: Laugavatnsvegur, Lyngdalsheiðarvegur-Reykjavegur.

Laugavatnsvegur.
Yfirlitsmynd og lokunarplan. H+V.



Kaflinn er um 500 m langur og verður Laugavatnsvegi lokað í báðar áttir.
Hliðarvegum og stútum meðfram vinnusvæði verður einnig lokað.
Upplýsingamerki verða sett upp og hjáleiðir verða merktar.
Upplýsingamerki verða sett upp með fyrirvara um framkvæmd verksins.

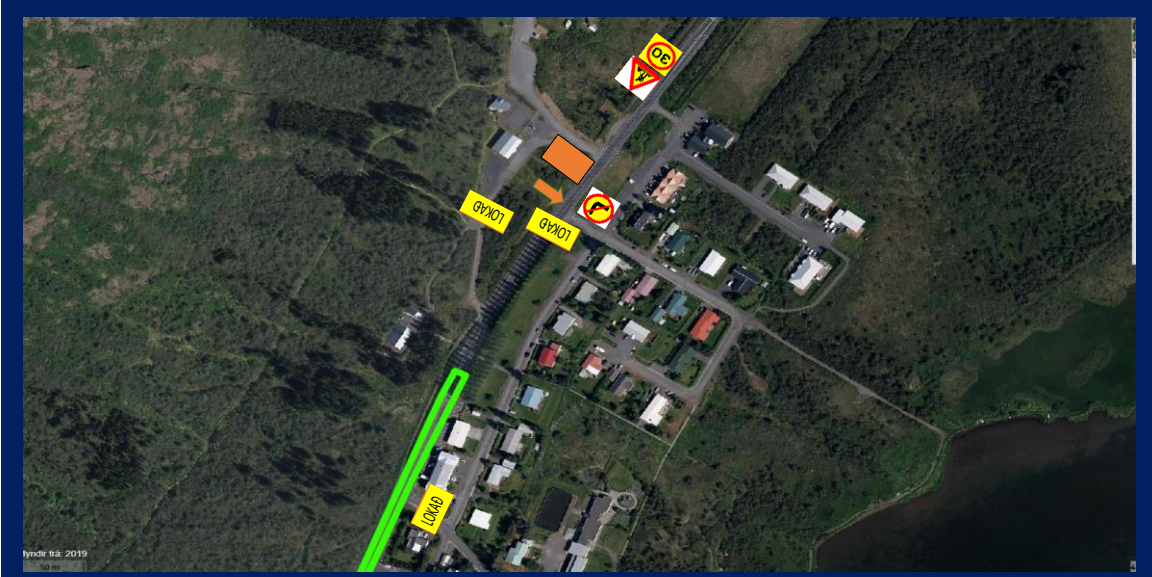
Laugavatnsvegur að vestanverðu.



- x3
- x2
- x1
- x1
- x1
- x7
- x8
- x2

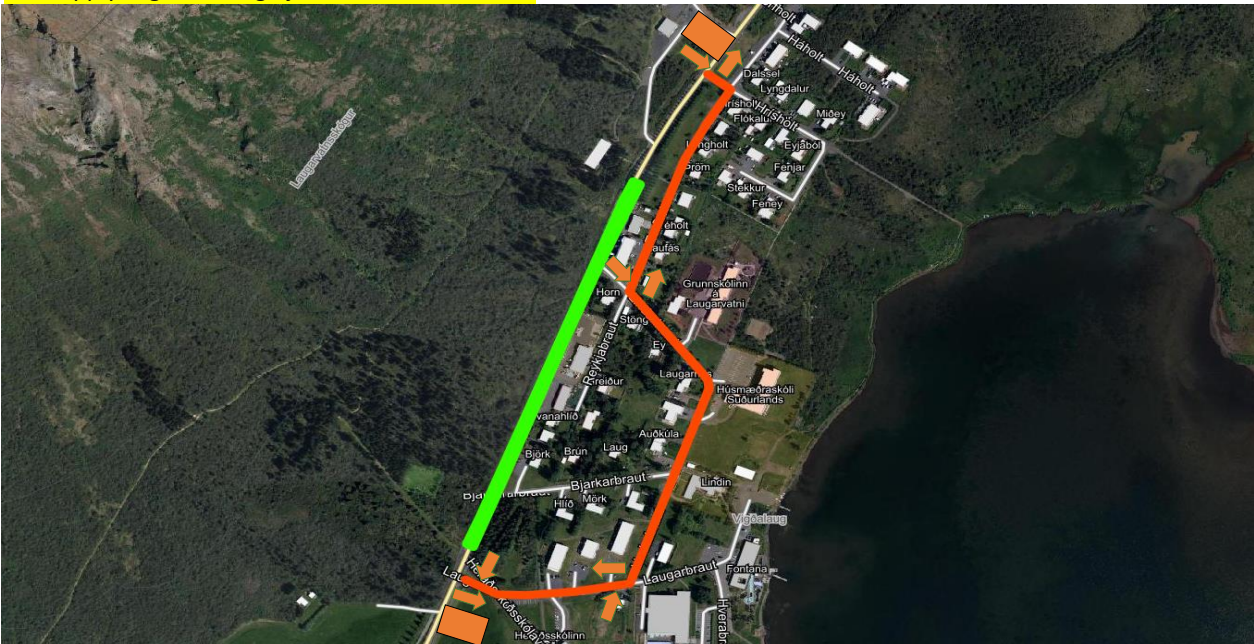
Hraðinn verður tekinn niður í 30 km og umferð síðan beint um hjáleið.

Laugavatnsvegur að austanverðu.




Hraðinn verður tekinn niður í 30 km og umferð síðan beint um hjáleið.

Upplýsingamerki og hjáleiðir.



Hjáleið er um Laugarbraut, Lindarbraut og Torfholt.
 Upplýsingamerki: Laugavatnsvegur(37) lokaður/closed, hjáleiðir merktar.

|  Mat á áhættu fyrir verklegar framkvæmdir | | Hættulegt heilsu | Hættulegt umhverfi | Verkstaður - 8.0.20 |
|--|---|------------------|--------------------|---------------------|
| Uppsetning á umferðarmerkjum | X | | | |
| Unnið undir raflinum | | | | |
| Unnið í nálægð við umferð | | | | |
| Hröð umferð | | | | |
| Fallhætta | | | | |
| Unnið í nálægð við ljósastaura | | | | |
| Unnið á lokuðu vinnusvæði | X | | | |
| Unnið í nálægð við rafmagnskassa | | | | |
| Unnið í nálægð við brýr | | | | |
| | | | | |
| | | | | |
| | | | | |