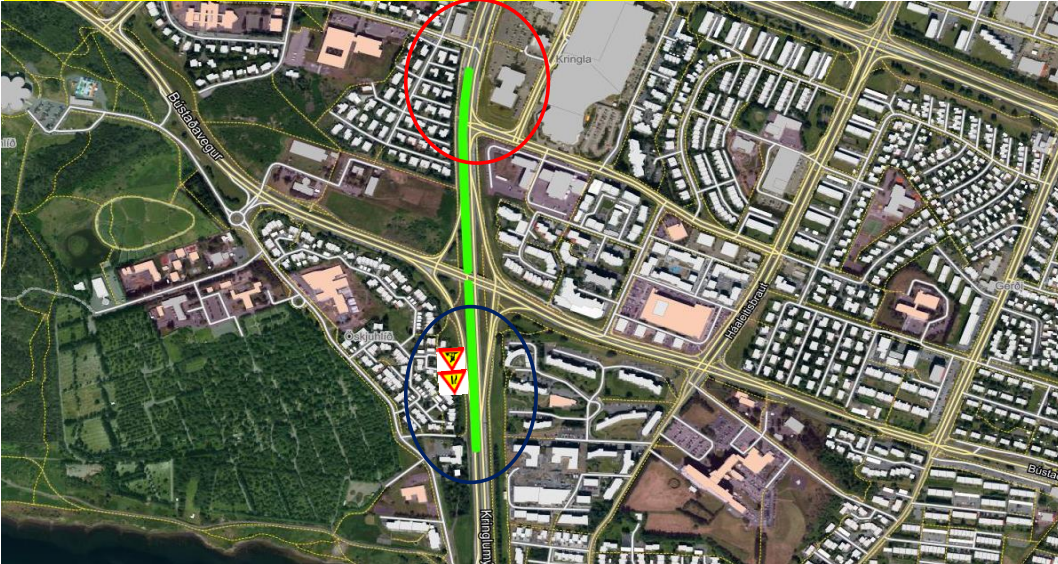


Lokunarplan - Colas Ísland



Kaffanúmer: 8.0.9 Verkaupi: Vegagerðin. Dagsetning:
 Kafflahti: Hafnarfjarðarvegur 40-01, Nesbraut (49-04) - Fossvogslækur

Hafnarfjarðarvegur 40-01, Nesbraut (49-04) - Fossvogslækur
 Yfirlitsmynd og lokunarplan. H1.



Kafflinn er 840 m langur og verður þrengt í eina akrein samkvæmt teikningu 6.1.3.3 á Kringlumýrabraut. Beygjureinar inn á Listabraut verða lokaðar í byrjun verks og hjáleið verður um Brú yfir Bústaðaveg. Merkingar verða settar í Hamrahlíð og ramp af Bústaðavegi niður á Kringlumýrabraut(sjá yfirlitsmynd).

Kringlumýrabraut-Hamrahlíð.



Teikning 6.1.3.3.

