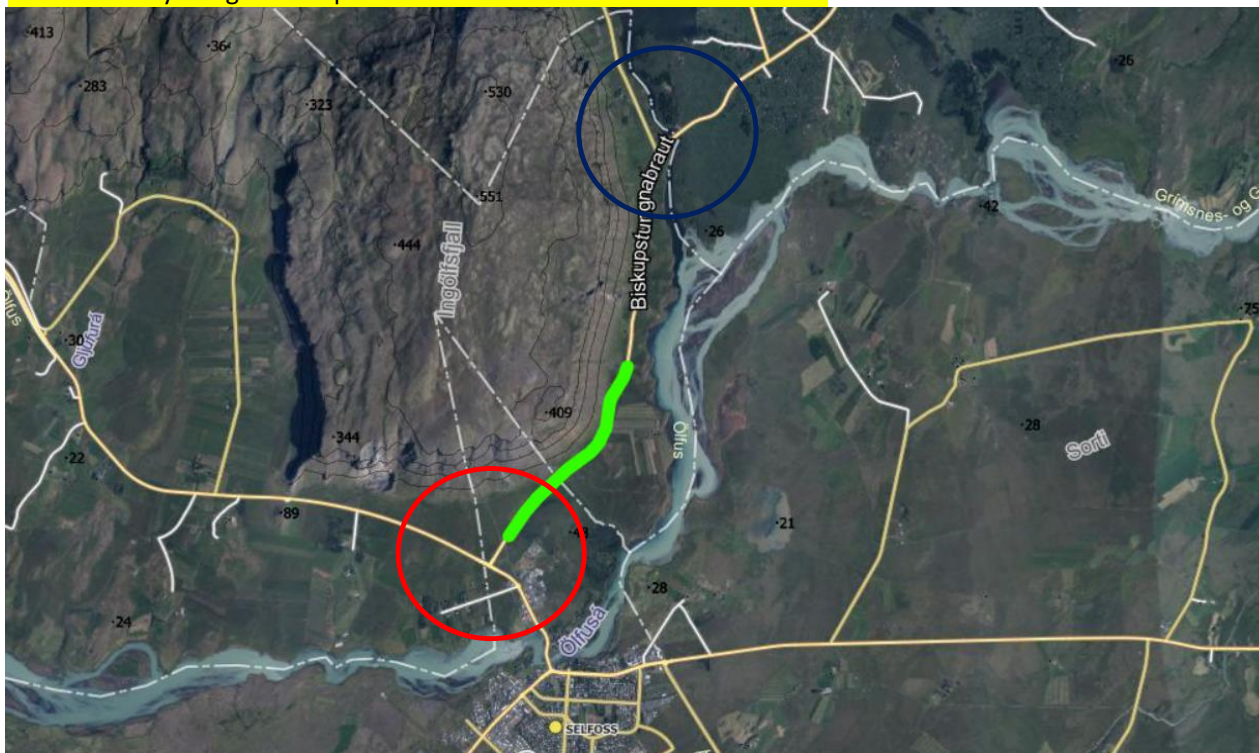


Lokunarplan - Hlaðbær Colas



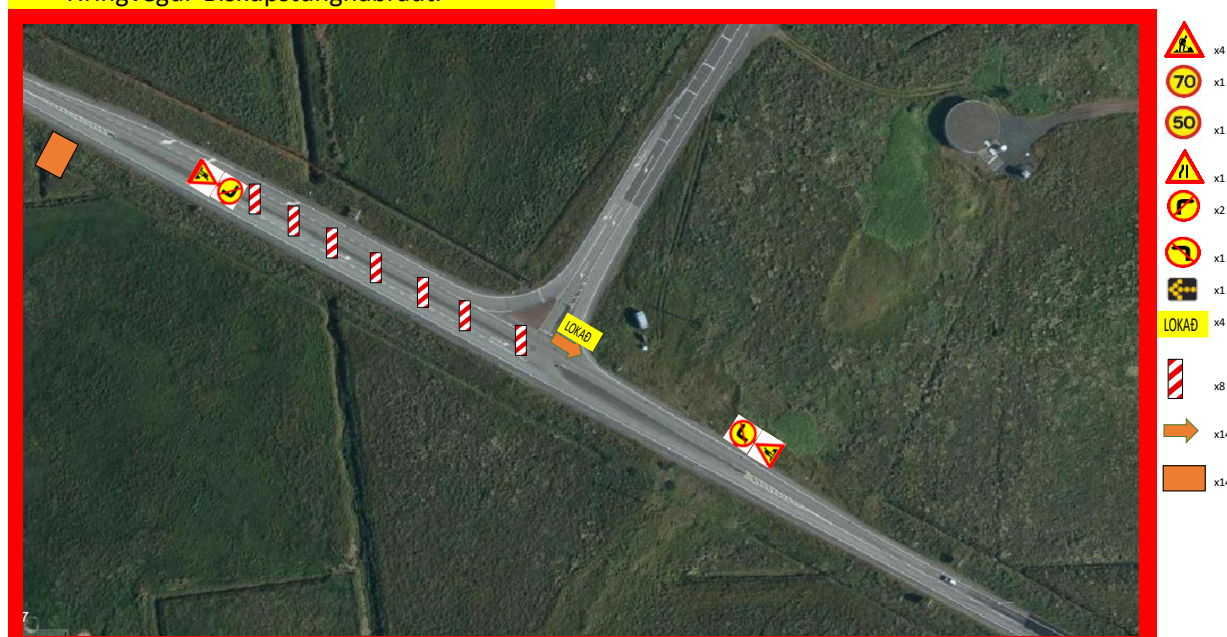
Kaflanúmer: 8.0.93 **Verkkaupi:** Vegagerðin. **Dagsetning:**
Kaflaheiti: Biskupstungnabraut, Hringvegur (1-d6) - [..sveitarfélagsmörk..]

Hringvegur, Biskupstungnabraut-Pingvallavegur.
 Yfirlitsmynd og lokunarplan. H1+V1+Axlir.



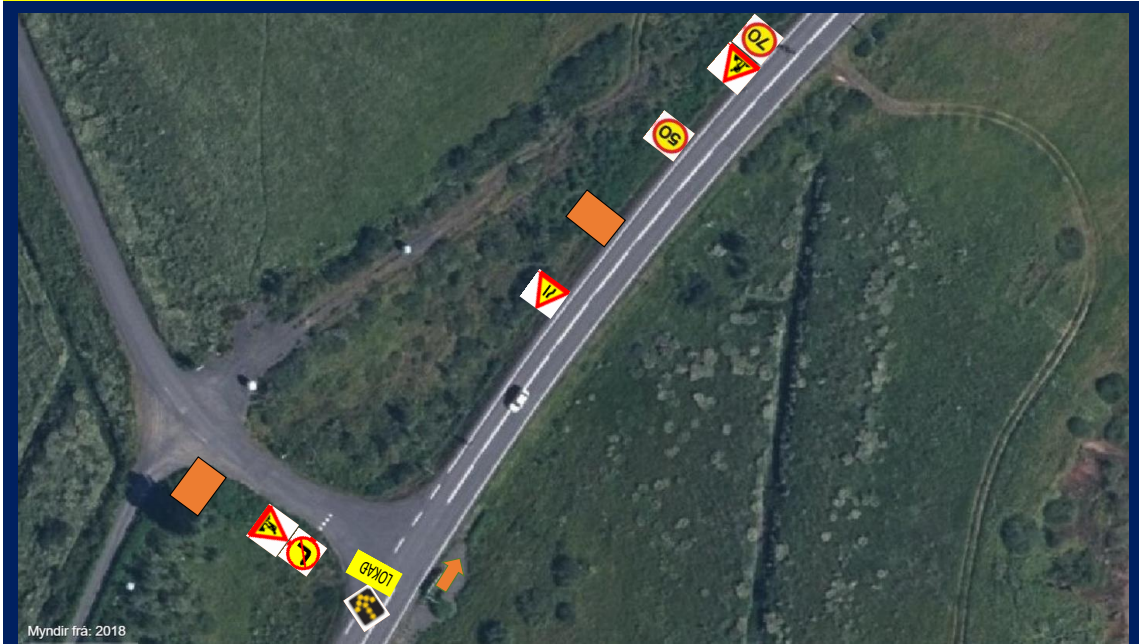
Kaflinn er 2.950m langur og verður Biskupstungnabraut alveg lokað milli Suðurlandsvegjar og Grafningsvegjar. Hjáleið verður um Suðurlandsveg, Skeiðaveg, Skálholtsveg og Biskupstungnabraut. Upplýsingamerkjum og hjáleiðum verður dreift um víða sem sjá má betur á bls.2.

Hringvegur-Biskupstungnabraut.



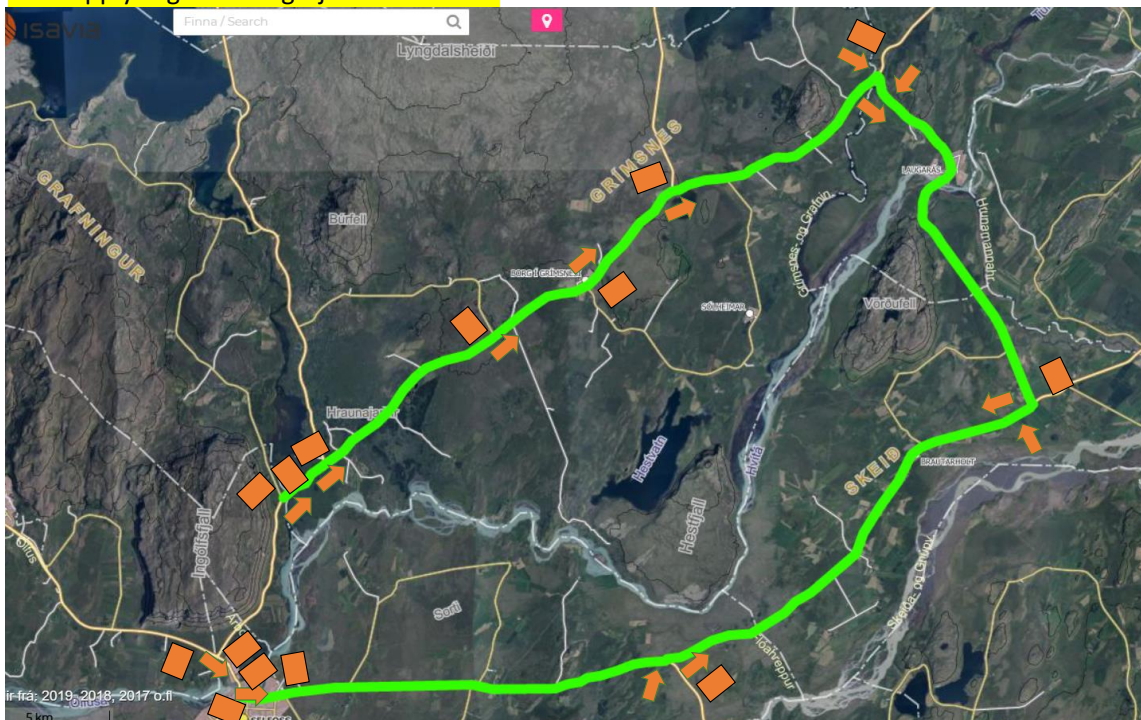
Biskupstungnabraut verður lokað við gatnamót að Suðurlandsvegi.

Biskupstungnabraut-Grafningsvegur.



Biskupstungnabraut verðu lokuð við gatnamót að Grafningsvegi.

Upplýsingamerki og Hjáleiðir.



Upplýsingamerki: Biskupstungnabraut lokuð milli Suðurlandsvegur og Grafningsvegur, hjáleið um Skeiðaveg.
Upplýsingamerki verða sett upp á Eyravegi, hringtorgi við Toyota, við Ölfusábrú og við Gaulverjabæjarveg.
Einnig setjum við merki á Hringveg, Skeiðarveg, Biskupstungnabraut, Laugavatnsveg, Sólheimaveg og Þingvallaveg.