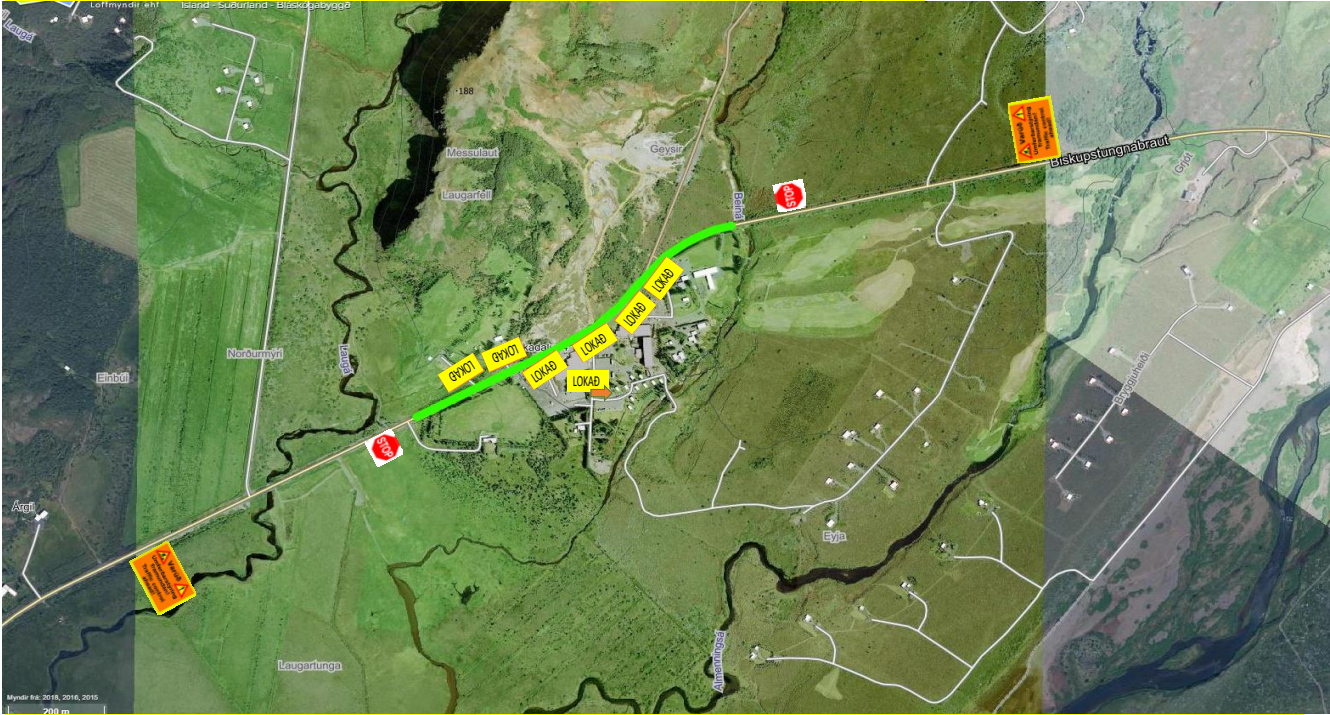


Lokunarplan - Hlaðbær Colas



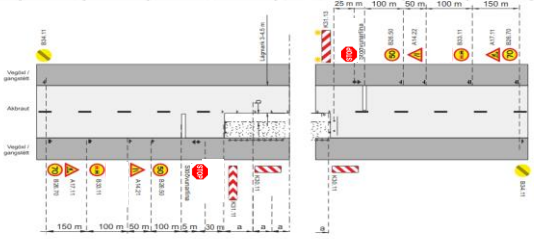
Kaflanúmer: 8.0.11	Verkkaupi: Vegagerðin	Dagsetning:
Kaflaheiti:	Biskupstungnabraut, Laugavatnsvegur-Hrunamannavegur(Geysir).	

Biskupstungnabraut, Laugavatnsvegur-Hrunamannavegur(Geysir).
Yfirlitsmynd og lokunarplan. H1+V1



Kafllinn er 800 m langur og verður umferðarstýring samkvæmt teikningu 3.5.2.1.
Hliðarvegir lokast af meðfram vinnusvæði og verður hjáleið um Eyjaveg(sjá yfirlitsmynd).

3.5.2.1



Upplýsingamerki
Varúð
Umferðarstýring framundan!
Traffic control ahead!

Skrifning í tegundinni skilgreinir: Húsi á myndinni Vinnuvæði: 80m x 2	
Skrifningin	7.1.1.2.1.1.1.1.1.1
Stærð	120 x 120
Skilgreining	7.1.1.2.1.1.1.1.1.1

- x4
- x2
- x4
- x2
- x2
- x2
- x2
- x2
- x2
- x2
- x2
- x8
- x2
- x2
- x8
- x1
- x2

Umferð verður ekki ljósastýrð, heldur handstýrð með vaktmönnum.

Ljósakerrur verða settar við báða enda. Svo bætum við við upplýsingamerkjum á báða enda í ca. 700 m fjarlægð frá vinnusvæði sem eru bæði á íslensku og ensku.