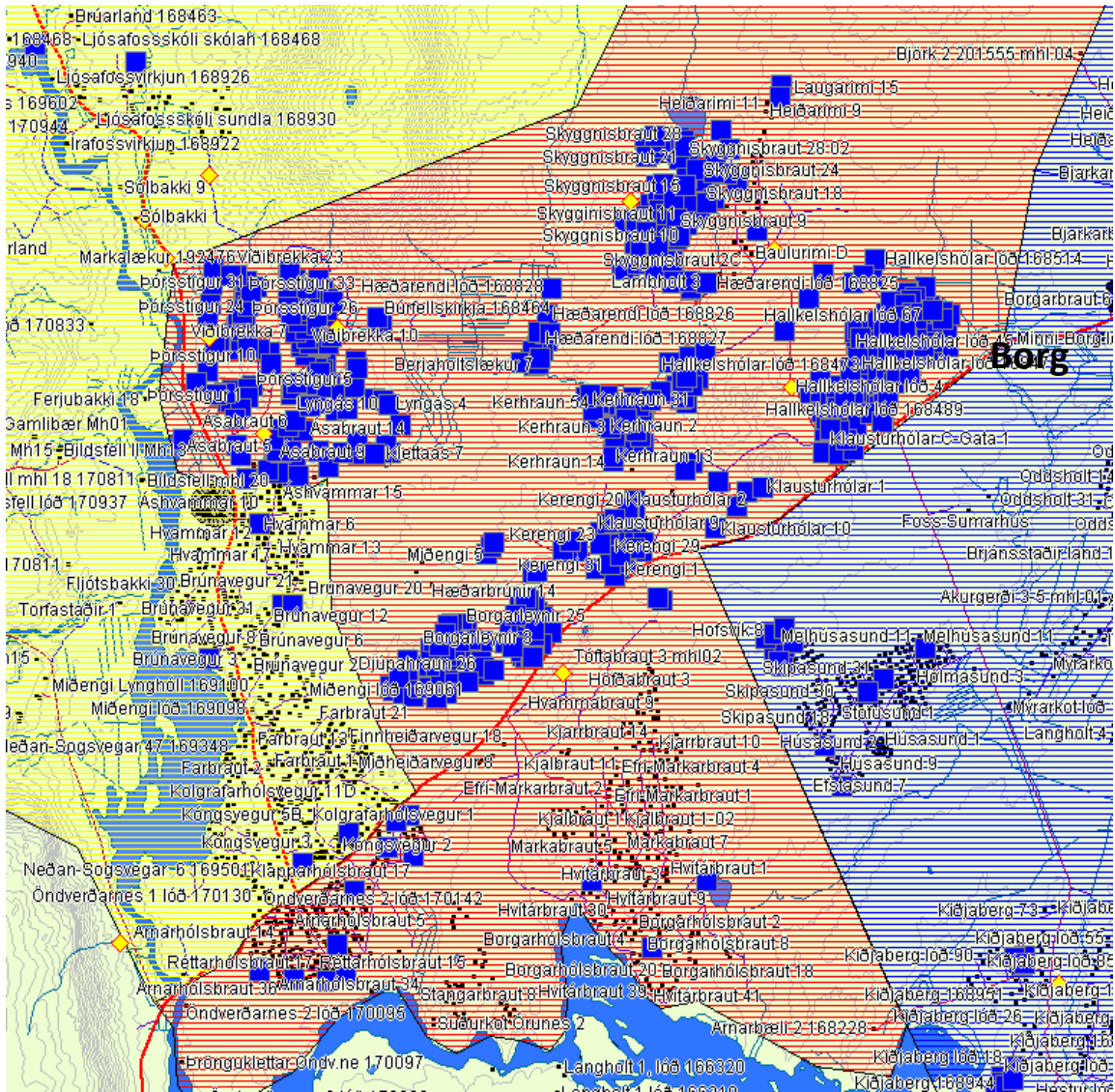


Seyrulosun í Grímsnes- og Grafningshreppi og Bláskógabyggð árið 2012

Verkstaða vika 41

Tæmingum er lokið eftir Búrfelsvegi niður að Sogsvegi en verið er að tæma efri hluta Klausturhóla. Tæming í landi Miðengis er lokið og byrjað að tæma í landi Snæfoksstaði og Vaðnes.

Verkstaða verður næst uppfærð eftir tvær vikur eða þriðjudaginn 23.okt.



Séu einhverjar ábendingar eða athugasemdir má senda tölvupóst á borkur@gogg.is eða hringja á skrifstofu Grímsnes- og Grafningshrepps í síma 486-4400.

Samkvæmt samþykktum sveitarfélaganna Grímsnes- og Grafningshrepps og Bláskógabyggðar sér sveitarfélagið um að tæma rotþrær í sveitarfélaginu einu sinni á þriggja ára fresti.

Sveitarfélögunum er skipt í þrjú svæði og nú í ár að tæma svæði 2 (rauða svæðið) sem má sjá á ofangreindri teikningu. Hreinsitækni sem sér um seyrulosun mun byrja í maí 2012. Byrjað verður að tæma nyrst á svæðinu og svo unnið í suður. Bláir punktar sýna þrær sem hafa verið tæmdar á árinu.